

FARK BASINÇ DEBİMETRELERİ

ELETTA D SERİSİ GÖSTERGELER



D2-GSS25



ÖZELLİKLER

- D serisi, dijital göstergeli, arkadan aydınlatmalı 90 derecelik artışlarla 4 farklı yöne çevrilebilen grafik bir ekrana sahiptir.
- D serisi akış monitörü dikey veya yatay olarak herhangi bir konuma ve dört farklı yönden gelen akışa göre montaj yapılabilir. (Siparişte belirtilmelidir)
- İstenildiğinde sıfırlanabilir özelliğe sahip bir toplam göstergesine sahiptir.
- 4-20mA çıkışı, hart protokol çıkışı, pals veya frekans çıkışlarına sahiptir.
- 2 adet ayarlanabilen lokal alarm çıkışına sahiptir.
- Farklı boru kısımlarına (GL-FA-GSS-FSS) monte edilebilir bir yapıya sahiptir.

UYGULAMALAR

- Elettta D-serisi Debimetreler; 15 mm'den 500 mm'ye kadar borulardaki sıvı ve gazların akışını kontrol etmek için kullanılabilir,
- Düşük maliyeti, basit ve sağlam yapısıyla ekonomik debi ölçüm uygulamalarında,
- Transformatörler üretim sanayinde soğutma yağının ölçüm uygulamalarında,
- Döküm sanayindeki soğutma su hatlarındaki debi ölçüm uygulamalarında,
- Neredeyse hiç bakım gerektirmemesi ve sağlam yapısıyla zor şartlardaki debi ölçüm uygulamalarında rahatlıkla kullanılabilirler

D SERİSİ GÖSTERGELİ DEBİMETRELER

D serisi iki ölçüm oranında gelir; bu da D2'nin 1:2 ve D5'in 1:5 ölçüm aralığına sahip olduğu anlamına gelir. 1:2 oranında ölçüm yapan D2'nin ayrıca D2-LP adı verilen düşük basınçlı bir varyantı da vardır; Bu varyant, maksimum akışta sadece 50 mbar'lık oldukça düşük bir DP (Derin Basınç) oluşturduğu için 100 mbar kadar düşük hat basıncında akışı ölçebilir.

Bu, yukarıdaki tanklardan ve hava üfleyicilerinden gelen kendi cazibesıyla olan akışları ölçmek için ,düşük basınçlı uygulamalar için uygundur.

D2-LP için en yüksek akış ölçüm aralığı, tipik olarak standart D2'nin yarısıdır. Tüm Eletta Akış Monitörleri gibi, D serisi hem sıvıları hem de gazları izleyebilir.

D SERİSİ GÖSTERGELERİN FARKLI SENSÖRLERE MONTAJI



D-GL Serisi

Alüminyum muhafazalı D serisi Akış monitörü ile Pirinç gövdeli boru sensörlü dişli bağlantılıdır. 15-40 mm (½" - 1 ½") arası BSP / NPT dişlerde mevcuttur.



D-FA Serisi

Alüminyum muhafazalı D serisi Akış Monitörü ile Boyalı çelikten DN15-400 mm (½" - 16") boyutlarında Wafer tip boru bağlantılıdır.



D-GSS Serisi

Alüminyum gövde ile birlikte Paslanmaz Çelik boru bağlantısı da dişli versiyonda mevcuttur. 15-25 mm'den (½" - 1") itibaren BSP / NPT dişlerde mevcuttur.



D-FSS Serisi

Alüminyum gövde ile ve Paslanmaz Çelik Wafer tip (Sandviç) boru bağlantılı Akış Monitörü. DN15 - 500 mm (½" - 20") boyutlarında mevcuttur.

Tamamen Paslanmaz Çelik Modeller

Her türlü zorlu ortama dayanması için hem gösterge gövdesi hem de hatta takılan sensör bölümü tamamen Paslanmaz Çelikten yapılmıştır.



D-SS-GSS Serisi

Paslanmaz Çelik muhafazalı Akış Monitörü ve 15-25 mm (½" - 1") arası BSP / NPT dişli Paslanmaz Çelik dişli boru sensörü.



D-SS-FSS Series

Paslanmaz Çelik muhafazalı ve Paslanmaz Çelik flanşlı boru kesitli (sandwich) akış monitörü. DN15-500 mm (½" - 20") boyutlarında mevcuttur.

D-SERİSİ ELETTA AKIŞ GÖSTERGELERİ

TEKNİK ÖZELLİKLER

Ölçüm Aralığı	0,4-25 000 l/dk (sıvılar), doğru aralığı seçmek için lütfen ölçüm aralıkları tablosuna bakınız.
Akış Oranı	D2 – 1: 2 D5 – 1: 5
Islak Materyaller	Bakır alaşımı, boyalı çelik, deniz suyuna dayanıklı paslanmaz çelik 904L, paslanmaz çelik 316.
Plastik Parçalar	Nitril (HNBR), EPDM ve Florlu kauçuk (FPM).
Min. basınç değeri	Ortalama 1 bar (14 PSI) / DP modelde 0,5 bar
Max. basınç değeri	
Gösterge max. sıcaklık Değeri	Çalışma Sıcaklığı : -10 / +65°C
Sensör max. sıcaklık Değeri	- GL and -FA: -10 to 120°C - GSS and -FSS: -10 to 250°C
Gösterge Koruma Sınıfı	IP65
Ekran	Arkadan aydınlatmalı grafik ekran, elektronik olarak döndürülebilir (90/180/270/360 °) 58x30 mm (2,6 "FSTN)
Bağlantı Seçenekleri	- DN 15-40 BSP/NPT Dişli - DN 15-500 DIN/ANSI wafer Tip (sandwich bağlantı)
Enerji Beslemesi	24 VDC ± 1,5 VDC
Bağlantı Kablosu	Ekranlı bükümlü çift, min. 0,2 mm ²
Akım Tüketimi	Max 50 mA
Çıkışlar	4-20 mA, HART protocol, pulse or 200-1000 Hz frequency
Alarm Çıkışları	Sipariş edilen akış aralığı içinde bağımsız ayarlanabilen iki röle kontağı. Max.50 V AC / DC. Min. 1 mA, 5 VDC Max. kontak kapasitesi: 30 W
Doğruluk	± 2% (tam skala)
Tekrarlanabilirlik	± 2 % (anlık debinin)
Sertifikalar	  

ELETTA D SERİSİ AKIŞ ARALIKLARI

D2		
Çap DN		lit/dk.
1/2" DN 15	GL, GSS FA, FSS	0,4 - 0,8
		0,6 - 1,2
		1 - 2
		1,6 - 3,2
		2 - 4
		2,4 - 4,8
		3,2 - 6,4
		4 - 8
		6 - 12
		8 - 16
		10 - 20
		12 - 24
16 - 32		
3/4" DN 20	GL, GSS FA, FSS	4 - 8
		6 - 12
		8 - 16
		10 - 20
		12 - 24
		16 - 32
1" DN 25	GL, GSS FA, FSS	8 - 16
		10 - 20
		12 - 24
		16 - 32
		24 - 48
		36 - 72
		40 - 80
		50 - 100
1 1/4" DN 32	FA, FSS	20 - 40
		28 - 56
		40 - 80
		60 - 120
		80 - 160
1 1/2" DN 40	GL FA, FSS	20 - 40
		28 - 56
		40 - 80
		60 - 120
		80 - 160
2" DN 50	FA, FSS	100 - 200
		40 - 80
2 1/2" DN 65	FA, FSS	60 - 120
		80 - 160
		120 - 240
		160 - 320
		240 - 480
3" DN 80	FA, FSS	280 - 560
		400 - 800
		600 - 1200
		800 - 1600
		1000 - 2000
4" DN 100	FA, FSS	1200 - 2400
		1600 - 3200
		2400 - 4800
		3200 - 6400
		4000 - 8000
5" DN 125	FA, FSS	1600 - 3200
		2000 - 4000
		3200 - 6400
		4000 - 8000
		4000 - 8000

D2-LP (12,5-50 mbar)		
Çap DN		lt/dk.
1/2" DN 15	GL, GSS FA, FSS	0,2 - 0,4
		0,4 - 0,8
		0,6 - 1,2
		1 - 2
		1,6 - 3,2
		2 - 4
		2,4 - 4,8
		3,2 - 6,4
		4 - 8
		6 - 12
		8 - 16
		3/4" DN 20
2 - 4		
3,2 - 6,4		
4 - 8		
6 - 12		
8 - 16		
1" DN 25	GL, GSS FA, FSS	10 - 20
		13 - 26
		1,4 - 2,8
		2 - 4
		4 - 8
		8 - 16
		10 - 20
		12 - 24
1 1/4" DN 32	FA, FSS	16 - 32
		20 - 40
1 1/2" DN 40	FA, FSS	3 - 6
		6 - 12
		10 - 20
		16 - 32
		40 - 80
1 1/2" DN 40	GL FA, FSS	3 - 6
		6 - 12
		8 - 16
		10 - 20
		20 - 40
2" DN 50	FA, FSS	50 - 100
		7 - 14
2 1/2" DN 65	FA, FSS	16 - 32
		36 - 72
		40 - 80
		90 - 160
		10 - 20
3" DN 80	FA, FSS	16 - 32
		20 - 40
		40 - 80
		140 - 280
		14 - 28
4" DN 100	FA, FSS	36 - 72
		60 - 120
		120 - 240
		200 - 400
		20 - 40
5" DN 125	FA, FSS	40 - 80
		80 - 160
		160 - 320
		320 - 640
		40 - 80
6" DN 150	FA, FSS	80 - 160
		160 - 320
		320 - 640
		600 - 1200
		1200 - 2400
8" DN 200	FA, FSS	1200 - 2400
		1600 - 3200
		3200 - 6400
		6000 - 12000
		1200 - 2400
10" DN 250	FA, FSS	2000 - 4000
		2800 - 5600
		6000 - 12000
		2000 - 4000
		120 - 240

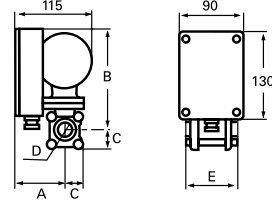
D5				
Çap DN		lit/dk.		
1/2" DN 15	GL, GSS FA, FSS	0,4 - 2		
		1 - 5		
		2 - 10		
		4 - 20		
		6 - 30		
		8 - 40		
		3/4" DN 20	GL, GSS FA, FSS	4 - 20
				6 - 30
8 - 40				
15 - 75				
1" DN 25	GL, GSS FA, FSS	6 - 30		
		12 - 60		
1 1/4" DN 32	FA, FSS	16 - 80		
		24 - 120		
		30 - 150		
		8 - 40		
1 1/2" DN 40	GL, FA, FSS	20 - 100		
		40 - 200		
		50 - 250		
		8 - 40		
2" DN 50	FA, FSS	20 - 100		
		40 - 200		
		70 - 350		
		100 - 500		
2 1/2" DN 65	FA, FSS	20 - 100		
		50 - 250		
		100 - 500		
		160 - 800		
3" DN 80	FA, FSS	200 - 1000		
		400 - 2000		
		1600 - 8000		
		240 - 1200		
4" DN 100	FA, FSS	400 - 2000		
		800 - 4000		
		1600 - 8000		
		2500 - 12500		
5" DN 125	FA, FSS	4000 - 20000		
		6000 - 30000		
		9000 - 45000		
		100 - 500		
6" DN 150	FA, FSS	200 - 1000		
		400 - 2000		
		600 - 3000		
		900 - 4500		
8" DN 200	FA, FSS	2000 - 10000		
		4000 - 20000		
		6000 - 30000		
		10000 - 50000		
10" DN 250	FA, FSS	15000 - 75000		
		4000 - 20000		
		6000 - 30000		
		10000 - 50000		
10" DN 250	FA, FSS	16000 - 80000		
		24000 - 120000		
		40000 - 200000		
		24000 - 120000		

NOT:

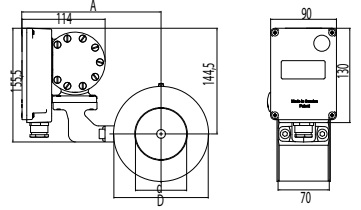
Belirtilenden daha düşük bir aralık sipariş etme mümkündür. Diğer aralıklar talep üzerine fiyatlandırılabilir.

AĞIRLIK VE BOYUTLAR

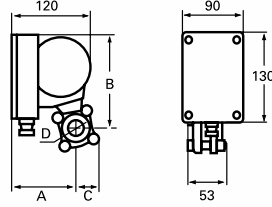
D - GL						
Model	D	A mm	B mm	C mm	E mm	Ağırlık kg*
-GL15	1/2"	75	150	30	80	3,0
-GL20	3/4"	75	150	30	80	3,0
-GL25	1"	75	150	30	80	3,0
-GL40	1 1/2"	85	160	40	90	4,0



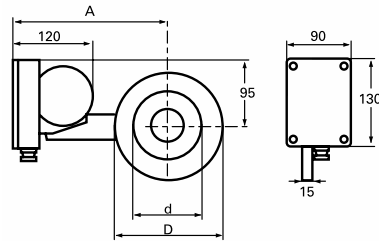
D - FA					
Model	d mm	D mm	A mm	Eni mm	Ağırlık kg*
-FA15	16 (1/2")	53	150	70	4,0
-FA20	22 (3/4")	63	154	70	4,5
-FA25	30 (1")	73	161	70	4,5
-FA32	39 (1 1/4")	84	167	70	5,0
-FA40	43 (1 1/2")	94	172	70	6,0
-FA50	55 (2")	109	180	70	6,0
-FA65	70 (2 1/2")	129	190	70	7,0
-FA80	82 (3")	144	197	70	8,0
-FA100	107 (4")	164	207	70	8,0
-FA125	132 (5")	194	222	70	10,0
-FA150	159 (6")	219	235	70	11,0
-FA200	207 (8")	274	263	70	15,0
-FA250	260 (10")	330	290	70	19,0
-FA300	310 (12")	385	320	70	21,0
-FA350	340 (14")	445	345	70	35,0
-FA400	390 (16")	498	375	70	40,5



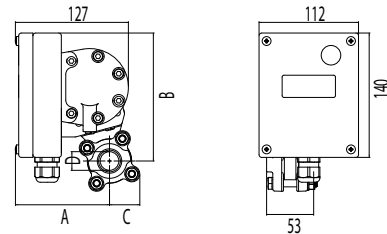
D - GSS						
Model	D	A mm	B mm	C mm	Eni mm	Ağırlık kg*
-GSS15	1/2"	100	130	35	53	3,0
-GSS20	3/4"	100	130	35	53	3,0
-GSS25	1"	100	130	35	53	3,0



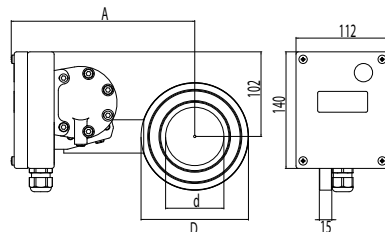
D-FSS					
Model	d mm	D mm	A mm	Eni mm	Ağırlık kg*
-FSS15	16 (1/2")	53	169	15	3,0
-FSS20	22 (3/4")	63	175	15	3,0
-FSS25	30 (1")	73	183	15	3,0
-FSS32	39 (1 1/4")	84	185	15	3,0
-FSS40	43 (1 1/2")	94	190	15	3,0
-FSS50	55 (2")	109	210	15	3,0
-FSS65	70 (2 1/2")	129	220	15	3,5
-FSS80	82 (3")	144	228	15	3,5
-FSS100	107 (4")	164	238	15	4,0
-FSS125	132 (5")	194	253	15	4,5
-FSS150	159 (6")	219	266	15	5,0
-FSS200	207 (8")	274	293	15	6,5
-FSS250	260 (10")	330	320	15	8,0
-FSS300	310 (12")	385	350	15	9,5
-FSS350	340 (14")	445	375	15	14,5
-FSS400	390 (16")	498	405	15	16,5



Tamamı Paslanmaz Çelik D-SS - GSS						
Model	D	A mm	B mm	C mm	Eni mm	Ağırlık kg*
-GSS15	1/2"	110	149	35	53	3,5
-GSS20	3/4"	110	149	35	53	3,5
-GSS25	1"	110	149	35	53	3,5

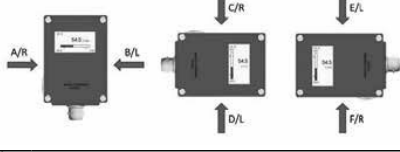


D-SS - FSS					
Model	d mm	D mm	A mm	Eni mm	Ağırlık kg*
-FSS15	16 (1/2")	53	179	15	3,5
-FSS20	22 (3/4")	63	185	15	3,5
-FSS25	30 (1")	73	193	15	3,5
-FSS32	39 (1 1/4")	84	195	15	3,5
-FSS40	43 (1 1/2")	94	200	15	3,5
-FSS50	55 (2")	109	220	15	3,5
-FSS65	70 (2 1/2")	129	230	15	4,0
-FSS80	82 (3")	144	238	15	4,0
-FSS100	107 (4")	164	248	15	4,5
-FSS125	132 (5")	194	263	15	5,0
-FSS150	159 (6")	219	276	15	5,5
-FSS200	207 (8")	274	303	15	7,0
-FSS250	260 (10")	330	330	15	8,5
-FSS300	310 (12")	385	360	15	10,0
-FSS350	340 (14")	445	385	15	15,0
-FSS400	390 (16")	498	415	15	17,0



*Ortalama Ağırlıktır.

SİPARİŞ KODU

Seri			
D			
Ölçüm Aralığı			
2	1:2	50-100% of max measuring range e.g. 10-20 l/min	
5	1:5	20-100% of max measuring range e.g. 10-50 l/min	
Debimetre Yapısı			
-		Standart, Boyalı Alüminyum	
SS		Tamamı Paslanmaz Çelik	
Boru Sensörü			
GL		Dişli, Bronz	
FA		Wafer Tip Boyalı Çelik	
GSS		Dişli, Paslanmaz Çelik	
FSS		Wafer Paslanmaz Çelik	
Çaplar			
15	1/2"	Dişli GL, GSS veya Wafer FA, FSS	
20	3/4"	Dişli GL, GSS veya Wafer FA, FSS	
25	1"	Dişli GL, GSS veya Wafer FA, FSS	
32	1" 1/4	Wafer FA, FSS	
40	1" 1/2	Dişli GL, GSS veya Wafer FA, FSS	
50	2"	Wafer FA, FSS	
65	2" 1/2	Wafer FA, FSS	
80	3"	Wafer FA, FSS	
100	4"	Wafer FA, FSS	
125	5"	Wafer FA, FSS	
150	6"	Wafer FA, FSS	
200	8"	Wafer FA, FSS	
250	10"	Wafer FA, FSS Daha Büyük Boylar (DN300-400-500) siparişe tabidir.	
Akışkan			
Su			
Yağ			
Gaz		Lütfen belirtiniz: Basınç, çalışma sıcaklığı ve gazın tipini	
Diğer		Lütfen belirtiniz : Akışkan, Basınç , Yoğunluk, Vizkosite ve çalışma sıcaklığı	
Gösterge Montaj Seçenekleri			
A/R		A/R - Yatay Boru hattında Soldan Sağa Akış	
B/L		B/L - Yatay Boru hattında Sağdan Sola Akış	
C/R		C/R - Yukarıdan Aşağı, Gösterge Sağ tarafta	
D/L		D/L - Aşağıdan Yukarı, Gösterge Sol Tarafta	
E/L		E/L - Aşağıdan Yukarı, Gösterge Sol tarafta	
F/R		F/R - Yukarıdan Aşağı, Gösterge Sağ tarafta	
Ölçüm Aralığı			
Tabloya Bakınız			
Seçenekler			
A	Kimyasal Nikel kaplamalı(sadece GL model)	E	ANSI bağlantı
B	Müşterinin istediği Alarm Değeri	F	Kauçuk malzemeler farklı materyalden
C	İşaretli Etiket Plakası	G	Separate montaj Kiti
D	NPT bağlantı	H	Kapatma Valfli manifold

Örnek Kodlama

D2-GL40,SU, A/R, 40-80 L/DK



www.sayac.com

www.sayacmarket.com

S METER SAYAÇ ve OTOMASYON A.Ş.

İsmetpaşa Mah. Çiçek Sok. No:4 77100 / YALOVA

Tel. 0226 812 60 00 Fax 0 (226) 811 59 89

info@sayac.com

/ sayacmarket



FLOW MONITORS

www.eletta.se

Mälarpvägen 3, 141 71 Segeltorp

Box 5084, 141 05 Kungens Kurva

Tel. +46 (0) 8-603 07 70

info@eletta.com