

# FARK BASINÇ DEBİMETRELERİ

## R SERİSİ DEBİMETRELER



## ÖZELLİKLER

- Akış aralığı diğer modellerde olduğu gibi 1:2 veya 1:5 seçilebilir.
- 4-20mA ve frekans çıkışına sahiptir. Ayrıca HART protokol seçeneği mevcuttur.
- Çalışma sıcaklıkları lokal-remote montaj tipine göre 65°C / 120°C / 250°C arasında olabilir.
- Tüm modellerde basınç sınıfı PN16 'dır.  
DN15 – DN500 arası çapları mevcuttur.
- Uzaktan kontrol için çift sinyal çıkışına sahiptir.
- Doğruluk oranı diğer modellere göre daha yüksektir,  $\pm$  % 3.
- Tüm sensör çaplarına uygun, değiştirilebilir kontrol ünitesine sahiptir.

## UYGULAMALAR

- Su, yağ ve hava ölçümünde HART protokol çıkış istenen uygulamalarda,
- Uzaktan kontrollü otomasyon sistemleriyle entegre için,
- 4-20mA çıkışı gerektiren uygulamalarda,
- GL-FA-GSS-FSS tip sensörler ile farklı endüstriyel (temiz) sıvılarda,
- Debiye göre, hız kontrol cihazları ile pompa kontrol uygulamalarında ,
- Hava ve bazı gazların debi kontrolünde,
- ATEX belgesine sahip 4-20mA çıkışlı fark basınç ölçüm uygulamalarında kullanılabilir.

# R SERİSİ ELEKTRONİK DEBİMETRELER

Bütün Eletta ürünleri gibi R Serisi debimetreler de uygulamaya göre farklı ELETТА boru parçaları (sensör) ile birlikte kullanılabilirler.

Temel olarak ELETТА akış monitörleri sensör ve monitör olmak üzere iki kısımdan meydana gelir. Sensör kısmı tesisatta boru üzerine bağlanır, monitör ise direkt sensörün üzerine (standart) veya boru hattından uzağa remote olarak bağlanabilir.

Boru hattına bağlanan sensör kısmı, bakır alaşımı, paslanmaz çelik veya demir döküm olabilir. R serisi debimetreler hatta monte edilmiş olsa bile gerektiğinde diğer gösterge modelleri ile değiştirilebilir. Sensör kısımları hattan sökülmeden debimetrelerin elektronik kısmının bakımı ve değişimi yapılabilir.

## TEKNİK ÖZELLİKLER



R Serisi akış göstergeleri, DN15-DN500 arasındaki sıvı ve gaz hatlarındaki akışın görüntülenmesi ve kontrolü için kullanılır.

R-Serisi debimetreler linear 4-20mA akım çıkışı veya 0-10 Volt çıkışa sahiptir.

Dayanıklı ve sağlam tasarımı ile tozlu ve zor endüstriyel çalışma ortamlarında kullanım için idealdir. Koruma sınıfı IP65'dir.

Gösterge çevresel manyetik alanlardan etkilenmez ve fonksiyonlarını çok uzun süre güvenilir şekilde devam ettirir. R serisi debimetrelerin her çapı için birden çok ölçüm aralığına sahip modeller mevcuttur.

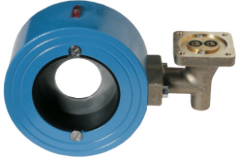
R Serisi debimetreler ölçüm aralığına göre R2 ve R5 olarak iki farklı modeli vardır. R2 modeller max. akış değerine göre 1:2, R5 ise 1:5 ölçüm aralığına sahiptir.

## GL SERİSİ SENSÖR



R Serisi debimetreler ile kullanılabilen GL sensorler, bakır alaşımından mamül dişli bağlantılı sensör modelidir.

GL sensorlerin 15mm - 40mm (1/2" - 1 1/2") arasında ebatları mevcuttur. Sensörler 16 Bar basınca ve max. 120°C sıcaklığa dayanıklıdır.

**FA SERİSİ SENSÖR**

FA serisi sensörlerin materyalleri 15mm - 40mm (1/2" - 1 1/2") arasında bronz, 50mm -400mm ( 2"-16") arasında epoxy polyester kaplı demir dökümdür.

Wafer bağlantılı FA serisi sensörler 16 Bar basınca ve max. 120°C sıcaklığa dayanıklıdır.

**GSS SERİSİ SENSÖR**

GSS serisi sensörler 316 paslanmaz çelikten mamül dişli bağlantılı sensör modelidir. Üretim çapları DN15 -20 ve 25 (1/2" -3/4" - 1" ) 'dir.

GSS sensörler 16 Bar basınca ve max. 250°C sıcaklığa dayanıklıdır.

**FSS SERİSİ SENSÖR**

FSS serisi sensörler 316 paslanmaz çelikten üretilmiştir.

Bağlantısı FA serisi gibi 2 flanş arasına sıkıştırılmalı tipte (Wafer) olan FSS serisi sensörler 15mm -500mm (1/2"-20") arasındaki ebatlarda üretilmektedirler.

FSS sensörler 16 Bar basınca ve max. 250°C sıcaklığa dayanıklıdır.

**S SERİSİ GÖSTERGE ÖZELLİKLERİ**

Akış Debisi	0,4 - 25000 lt/dk (Sıvılarda)
Min. Verim	R2 ve S02 için max. akış debisinin %50 'si R5 ve S05 için max. akış debisinin %20'si
Islak Parçalar	Bakır Alaşımı, Epoxy Boyalı Demir Döküm,904L Paslanmaz Çelik ve 316 Paslanmaz Çelik
Kauçuk Parçalar	Nitrile, EPDM ve Flourinated Kauçuk
Max. Basınç	16 Bar
Gösterge Sıcaklığı	0 - 65°C (R serisi için lokal uygulamada)
Sensör Sıcaklığı	GL ve FS sensör için 120°C / GSS ve FSS sensör için 250°C
Koruma Sınıfı	IP65
Gösterge	130mm kadran çapı, akrilik gösterge camı
Bağlantı Şekli	DN15-40 NPT dişli bağlantı / DN15-500 DIN-ANSI Flanş (Wafer)
Alarm Çıkışı	Isolated 4-20mA çıkış veya 0-10 Volt
Ölçüm Doğruluğu	± %3 den daha iyi
Tekrarlama	± %2 den daha iyi
CE Uygunluk	EU Directive 72/23/EEC ve 89/336/EEC - PE Directive 97/23/EG

# SENSÖR EBATLARINA GÖRE AKIŞ ARALIKLARI

R2					
Çap DN		lit/dk.	MCx(S2)		
1/2" DN 15	GL, GSS FA, FSS	0,4 - 0,8	0,1		
		0,6 - 1,2	0,15		
		1 - 2	0,25		
		1,6 - 3,2	0,4		
		2 - 4	0,5		
		2,4 - 4,8	0,6		
		3,2 - 6,4	0,8		
		4 - 8	1		
		6 - 12	1,5		
		8 - 16	2		
		10 - 20	2,5		
12 - 24	3				
16 - 32	4				
3/4" DN 20	GL, GSS FA, FSS	4 - 8	1		
		6 - 12	1,5		
		8 - 16	2		
		10 - 20	2,5		
		12 - 24	3		
		16 - 32	4		
1" DN 25	GL, GSS FA, FSS	8 - 16	2		
		10 - 20	2,5		
		12 - 24	3		
		16 - 32	4		
		24 - 48	6		
		36 - 72	9		
		40 - 80	10		
		50 - 100	12,5		
		1 1/4" DN 32	FA, FSS	20 - 40	5
				28 - 56	7
40 - 80	10				
60 - 120	15				
1 1/2" DN 40	GL, GSS FA, FSS	80 - 160	20		
		100 - 200	25		
		2" DN 50	FA, FSS	40 - 80	10
				60 - 120	15
				80 - 160	20
				120 - 240	30
2 1/2" DN 65	FA, FSS	160 - 320	40		
		240 - 480	60		
		280 - 560	70		
		3" DN 80	FA, FSS	120 - 240	30
				160 - 320	40
240 - 480	60				
4" DN 100	FA, FSS	320 - 640	80		
		400 - 800	100		
		160 - 320	40		
		280 - 560	70		
5" DN 125	FA, FSS	400 - 800	100		
		600 - 1200	150		
		800 - 1600	200		
		1000 - 2000	250		
6" DN 150	FA, FSS	600 - 1200	150		
		800 - 1600	200		
		1200 - 2400	300		
		1400 - 2800	350		
		1500 - 3000	375		
8" DN 200	FA, FSS	800 - 1600	200		
		1200 - 2400	300		
		1600 - 3200	400		
		2400 - 4800	600		
		2500 - 5000	625		
10" DN 250	FA, FSS	1600 - 3200	400		
		2000 - 4000	500		
		3200 - 6400	800		
		4000 - 8000	1000		

R5					
Çap DN		lit/dk.	MCx(S2)		
1/2" DN 15	GL, GSS FA, FSS	0,4 - 2	0,4		
		1 - 5	1		
		2 - 10	2		
		4 - 20	4		
		6 - 30	6		
		8 - 40	8		
		3/4" DN 20	GL, GSS FA, FSS	4 - 20	4
				6 - 30	6
8 - 40	8				
15 - 75	15				
1" DN25	GL, GSS FA, FSS	6 - 30	6		
		12 - 60	12		
		16 - 80	16		
		24 - 120	24		
	FA, FSS	30 - 150	30		
1 1/4" DN 32	FA, FSS	8 - 40	8		
		20 - 100	20		
		40 - 200	40		
		50 - 250	50		
1 1/2" DN 40	GL, GSS FA, FSS	8 - 40	8		
		20 - 100	20		
		40 - 200	40		
		60 - 300	60		
2" DN 50	FA, FSS	20 - 100	20		
		40 - 200	40		
		70 - 350	70		
		100 - 500	100		
2 1/2" DN 65	FA, FSS	20 - 100	20		
		50 - 250	50		
		100 - 500	100		
		160 - 800	160		
3" DN 80	FA, FSS	40 - 200	40		
		80 - 400	80		
		160 - 800	160		
		240 - 1200	240		
4" DN 100	FA, FSS	80 - 400	80		
		160 - 800	160		
		250 - 1250	250		
		400 - 2000	400		
5" DN 125	FA, FSS	100 - 500	100		
		200 - 1000	200		
		400 - 2000	400		
		600 - 3000	600		
6" DN 150	FA, FSS	200 - 1000	200		
		400 - 2000	400		
		600 - 3000	600		
		900 - 4500	900		
8" DN 200	FA, FSS	400 - 2000	400		
		600 - 3000	600		
		1000 - 5000	1000		
		1500 - 7500	1500		
10" DN 250	FA, FSS	600 - 3000	600		
		1000 - 5000	1000		
		1600 - 8000	1600		
		2400 - 12000	2400		



www.sayac.com

www.sayacmarket.com

S METER SAYAÇ ve OTOMASYON A.Ş.

İsmetpaşa Mah. Çiçek Sok. No:4 77100 / YALOVA

Tel. 0226 812 60 00 Fax 0 (226) 811 59 89

info@sayac.com

/ sayacmarket



FLOW MONITORS

www.eletta.se

Mälärvägen 3, 141 71 Segeltorp

Box 5084, 141 05 Kungens Kurva

Tel. +46 (0) 8-603 07 70

info@eletta.com