

ENDÜSTRİYEL SIVI SAYAÇLARI P.D. Roots Tip Sayaçlar



■ UYGULAMALAR

- Petrol Endüstrisinde; ham petrol, benzin, fuel oil, LPG vb.
- Kimya Endüstrisinde; asetik asit, alkol, demineralize su, solventler, sitrik asit, sülfirik asit vb.
- Petrokimya Endüstrisinde; asetal, aseton, benzen, butanol, etilen, stiren vb.
- İlaç Endüstrisinde; asit solisyonları, forforik asit, kostik soda vb.
- Petrol Rafinerilerinde, Enerji Santrallerinde, Çelik Sanayinde Gemilerde ve Diğer Sanayi Tesislerinde,

■ ÖZELLİKLER

- Endüstriyel uygulamalar için ağır hizmet tipi tasarım,
- 1" den 16" e farklı ebat seçenekleri,
- Saatte 1500 m³ kapasiteye kadar ölçüm imkanı,
- 250°C sıcaklığa dayanıklı modeller,
- 150 bar basınca dayanıklı modeller,
- Otomatik sıcaklık kompanseörlü veya ısı ceketli model seçenekleri,

■ AVANTAJLAR

- Mükemmel ölçüm doğruluğu,
- Birbirine sürtünmeyen rotor sistemi sayesinde uzun çalışma ömrü ve minimum bakım maliyeti,
- Çift gövdeli tasarım ile hattan sökülmeden servis imkanı,
- Zengin gösterge çeşitleri ve sinyal çıkış seçenekleri,
- Çeşitli gövde materyal seçenekleri,

■ SAYAÇ ÖZELLİKLERİ

Çift Gövdeli Tasarım

Sayaçın ölçüm kısmı, dış gövdeden bağımsız olarak sökülebilir. Tamir gerektiren durumlarda ölçüm kısmının bulunduğu iç gövde, dış gövde hattan sökülmeden çıkartılabilir ve hattın çalışması devam eder. Gerekli bakım ve testlerden sonra iç gövde tekrar yerine takılabilir. 150 bar basınca ve 250°C sıcaklığa dayanıklı model seçenekleri mevcuttur.

Yüzer Tip Rotorlar

Rotorlar asla birbirine temas etmez fakat zamanlama dişlileri sayesinde senkronize olarak hareket ederler. Rotorlar temas sebebi ile aşınmaz ve zaman içinde aşınma sebebi ile yeniden kalibrasyon gerektirmez. Çalışma ömrü uzundur ve bakım maliyeti çok azdır. Ayrıca rotorların birbirine sürtünmemesi sayesinde çok sessiz çalışırlar.

Materyal Özellikleri

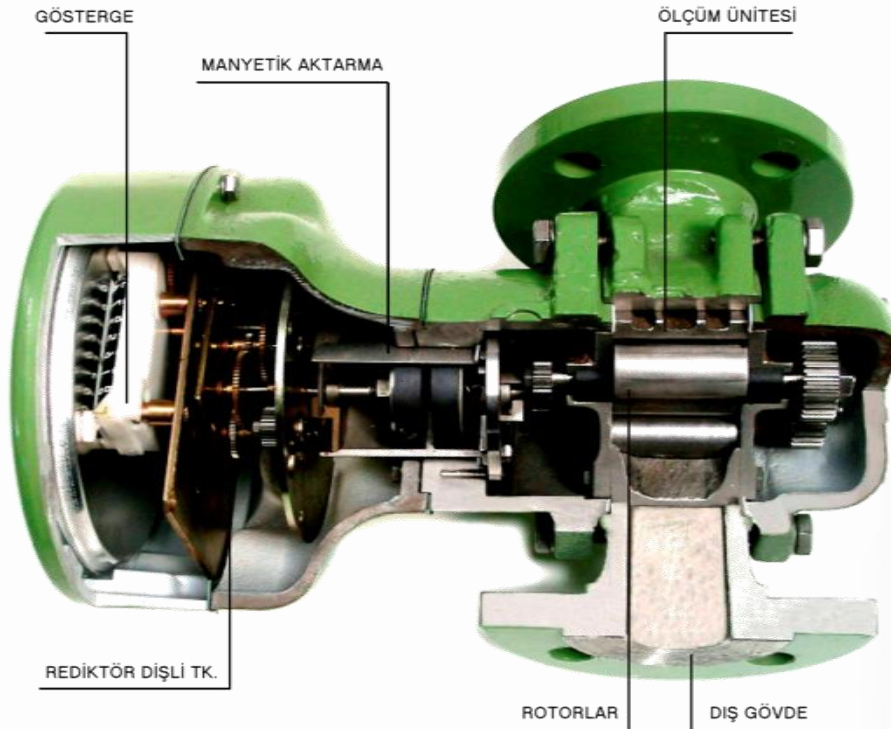
Sayaçlarda farklı özelliklere alüminyum, bronz, demir döküm, karbon çelik, 304 ve 316 paslanmaz çelik kullanılır. İç ölçüm üniteleri ve dış gövde kullanılacak materyaller müşteri ihtiyacına göre tespit edilir.

Manyetik Aktarma

Genellikle sayaçlarda kullanılan, bu tip hareket aktarma sistemleri, ıslak parçalar ile kuru parçalar arasındaki sızdırmazlığın sürekli olmasını sağlar ve sızıntılara karşı tam garanti sağlar.

Mükemmel Doğruluk

Sayaçlar, ticari uygulamalar için $\pm 0.2\%$, genel uygulamalar için $\pm 0.5\%$ ölçüm doğruluğunda üretilirler ve Avrupa ülkelerinde kullanım için onayları mevcuttur.



■ MATERYAL ÇEŞİTLERİ

DIŞ GÖVDE MATERYALLERİ		
KOD	Gövde ve Kapaklar	Contalar
A	Demir Döküm	Viton/Teflon
B	Bronz	Viton/Teflon
C	Çelik Döküm	Viton/Teflon
D	Dövme Demir	Viton/Teflon
E	304 SS	Teflon
F	316 SS	Teflon
G	316L SS	Teflon

ÖLÇÜM HAZNESİ MATERYALLERİ		
KOD	Gövde	Rotorlar
1	Bronz	Bronz
2	Bronz	Alüminyum
3	Demir Döküm	Alüminyum
5	Demir Döküm	Demir Döküm
7	304 SS	304 SS
8	316 SS	316 SS
9	316L SS	316L SS

■ GÖSTERGE ÇEŞİTLERİ



Model 12



Model 22



Model VR



Model E1



Model E2

Mekanik Göstergeler

Model 12 gösterge yuvarlak kadranlı, endüstriyel tip toplam 10 haneli sıfırlanmayan ana totale sahiptir.

Model 22 , model 12 den farklı olarak, sıfırlanabilen 10 haneli numaratore sahiptir. Her iki model de rahat okunabilen ibreli mekanizmaya sahiptir.

Model VR göstergenin, 5 haneli büyük sıfırlanabilen ve 8 haneli sıfırlanmayan totali mevcuttur. 5 haneli preset numaratorü ve printer özelliği müşteri ihtiyacına göre seçilebilen aksesuarlardır.

Puls çıkışı ve 4-20mA çıkış özellikleri de mekanik numarator ile birlikte sunulan seçenekler arasındadır.

Dijital Göstergeler

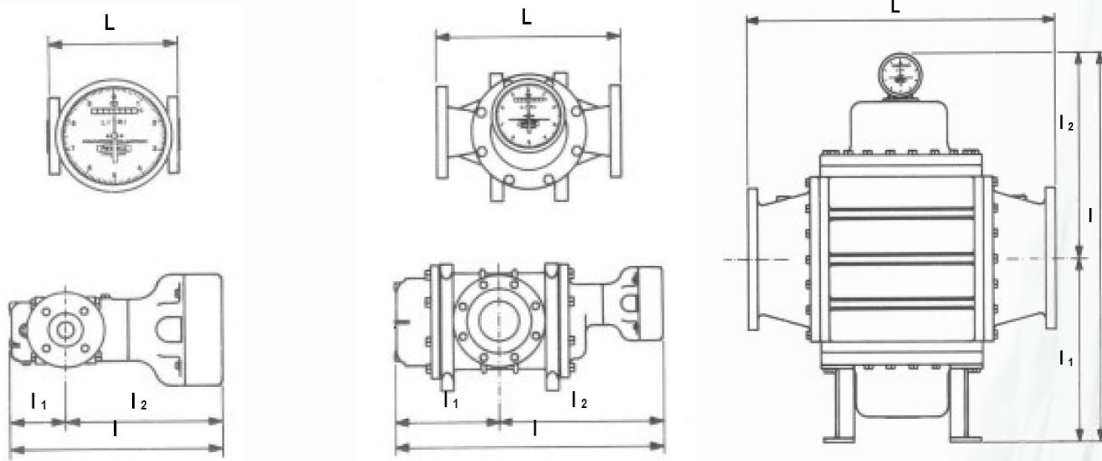
Model E1 dijital gösterge üzerinden çift total ve anlık debi okunabilir. İsteğe göre pulse ve 4-20mA çıkışlı modelleri mevcuttur.

Model E2 gösterge ise, preset ve sıcaklık kompensator özelliğine sahip, puls çıkışlı ve data loger'lı ,çok fonksiyonlu bir modeldir.

■ EBATLAR ve KAPASİTELER

Model	Ebat mm	Petro Ürünleri (m ³ /h)		Kimyasal Sıvılar (m ³ /h)	
		2 mPa.s	150 mPa.s	50 mPa.s	2000 mPa.s
51	25-40	0,5 - 2,5	0,05-3,5	0,1 - 3,5	0,008 - 2
11	25-40	0,8 - 4,3	0,07 - 6	0,15 - 6	0,015 - 3,5
12	40-50	1,5 - 9	0,15 - 13	0,3 - 13	0,03 - 7,5
22	50-65	2 - 14	0,25 - 20	0,5 - 20	0,05 - 12
53	50-80	4 - 25	0,5 - 35	1 - 35	0,1 - 20
13	50-80	5 - 35	0,6 - 50	1,2 - 50	0,12 - 30
14	80-100	10 - 65	1,2 - 90	2,3 - 90	0,25 - 55
24	80-100	14 - 90	1,5 - 125	3 - 125	0,3 - 75
16	100-150	18 - 110	2 - 150	4 - 150	0,4 - 90
18	150-200	25 - 150	3 - 210	6 - 210	0,6 - 125
28	150-200	30 - 190	4 - 270	7,5 - 270	0,8 - 160
110	200-250	40 - 270	4,5 - 380		
112	250-300	60 - 350	6,5 - 500		
212	250-300	100 - 600	10 - 850		
612	300-350	125 - 850	14 - 1200		
114	350 - 400	150 - 1100	18 - 1500		

■ MODELLERE GÖRE BOYUTLAR



Model	L	I	I1	I2
51	200	311	78	233
11	200	329	86	243
12	250	375	110	265
22	250	425	135	290
53	320	432	148	284
13	320	492	178	314

Model	L	I	I1	I2
14	380	564	209	355
24	450	655	255	400
16	600	703	243	460
18	600	793	288	505
28	625	889	335	554
110	625	889	335	554
112	640	1138	511	627

Model	L	I	I1	I2
212	1200	1423	678	745
612	1305	1623	778	845
114	1400	1723	828	895

Boyutlar PN 10/16 basınç sınıfındaki sayaçlar içindir ve mm olarak verilmiştir.

S-METER SAYAC OTOMASYON SİSTEMLERİ SAN.TİC.LTD.ŞTİ.

İsmetpaşa Mahallesi Çiçek Sokak No:4 77100 YALOVA-TURKIYE

Tel: 226-8126000 Fax: 226-8115989 E-mail: sayac@sayac.com