

D.P. TİP DEBİMETRELER V Serisi Kontak Çıkışlı Debimetreler



V25-GL Model Kontak Çıkışlı Debimetre

■ UYGULAMALAR

- Soğutma ve yağlama hatlarındaki akışın kontrolünde,
- Ağır çalışma şartları için düşük maliyetli, debi kontrol uygulamalarında,
- Debiye göre, tek nokta alarm çıkışı gerektiren otomasyon uygulamalarında,
- Pahalı ekipmanların korunması ve hatların kuru çalışmasını önlemek için,
- Hava ve bazı gazların debi kontrolünde,

■ ÖZELLİKLER

- Düşük veya yüksek alarm çıkışı için ayarlanabilen hassas mikro switch,
- Su ,yağ ve diğer yapısına uygun diğer sıvılarda kullanım imkanı,
- DN15 – DN500 arasında farklı ebatlara uygun modeller,
- IP65 koruma sınıfı,
- Bakır alaşımlı, epoxy kaplı demir döküm veya 316 SS sensörler,

■ AVANTAJLAR

- Pahalı debimetrelerin alarm fonksiyonlarına sahiptir ve daha ekonomiktir,
- Manyetik alanlardan etkilenmezler
- Kontak çıkış ayarlanabilir,
- Yatay veya dikey monte edilebilir,
- Zor çalışma şartlarına uygundur,
- Uzun süre kalibrasyon gerektirmeden ölçüm doğruluğunu korur,

■ V SERİSİ DİZAYN ÖZELLİKLERİ

Bütün Eletta ürünleri gibi V Serisi debimetreler de uygulamaya göre farklı ELETТА boru parçaları (sensor) ile birlikte kullanılabilirler.

Temel olarak ELETТА akış monitörleri ,sensor ve monitör olmak üzere iki kısımdan meydana gelir. Sensor kısmı tesisatta boru üzerine bağlanır, monitör ise direkt sensorün üzerine (standart) veya boru hattından uzağa remote olarak bağlanabilir.

Boru hattına bağlanan sensor kısmı, bakır alaşımı, paslanmaz çelik veya demir döküm olabilir. V serisi debimetreler , hatta monte edilmiş olsa bile gerektiğinde diğer gösterge modelleri ile değiştirilebilir. Sensor kısımları hattan sökülmeden, debimetrelerin bakımı ve değişimi yapılabilir.

■ V SERİSİ ÜRÜN ÖZELLİKLERİ

V Serisi debimetreler, DN15-DN500 arasındaki sıvı ve gaz hatlarındaki akışın ölçümü ve kontrolü için kullanılır.

V-Serisi debimetreler düşük ve yüksek alarm çıkışı için ayarlanabilen mikro switch ile donatılmıştır.

Dayanıklı ve sağlam tasarımı ile tozlu ve zor endüstriyel çalışma ortamlarında kullanım için idealdir. Koruma sınıfı IP43 olup özel siparişte IP65 olabilir.



Gösterge çevresel manyetik alanlardan etkilenmez ve fonksiyonlarını çok uzun süre güvenilir şekilde devam ettirir. V serisi debimetrelerin her çapı için birden çok ölçüm aralığına sahip modeller mevcuttur.

V Serisi debimetreler ölçüm aralığına göre V1 ve V15 olarak iki farklı modeli vardır. V1 modeller ,max. akış değerine göre 1:2 , V15 ise 1:5 ölçüm aralığına sahiptir.

■ GL SERİSİ SENSÖR ÖZELLİKLERİ

V Serisi debimetreler ile kullanılabilen GL sensorler, bakır alaşımından mamül dişli bağlantılı sensör modelidir.

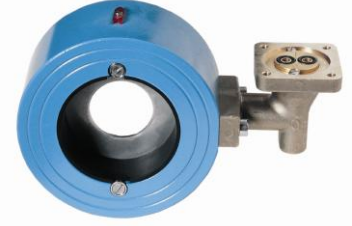
GL sensorlerin 15mm - 40mm (1/2" - 1 1/2") arasında ebatları mevcuttur. Sensörler 16 Bar basınca ve max. 120°C sıcaklığa dayanıklıdır



■ FA SERİSİ SENSÖR ÖZELLİKLERİ

FA serisi sensörlerin materyalleri 15mm - 40mm (1/2" - 1 1/2") arasında bronz, 50mm -400mm (2"-16") arasında epoxy polyester kaplı demir dökümdür.

Wafer bağlantılı FA serisi sensörler 16 Bar basınca ve max. 120°C sıcaklığa dayanıklıdır.



■ GSS SERİSİ SENSÖR ÖZELLİKLERİ

GSS serisi sensörler 316 paslanmaz çelikten mamül dişli bağlantılı sensör modelidir. Üretim çapları DN15 -20 ve 25 (1/2" -3/4" - 1") 'dir.

GSS sensörler 16 Bar basınca ve max. 250° sıcaklığa dayanıklıdır.



■ FSS SERİSİ SENSÖR ÖZELLİKLERİ

FSS serisi sensörler 316 paslanmaz çelikten üretilmiştir.

Bağlantısı Wafer tiptedir. FSS serisi sensörler 15mm -500mm (1/2" - 20") arasındaki ebatlarda üretilmektedirler.

Sensörler 16 bar basınca ve 250°C sıcaklığa dayanıklıdır.



■ V SERİSİ DEBİMETRE ÖZELLİKLERİ

Akış Debisi	0,4 – 25000 lt/dk (Sıvılarda)
Min. Verim	V1 için max. akış debisinin %50 'si V15 için max. akış debisinin %20'si
Islak Parçalar	Bakır Alaşımı, Epoxy Boyalı Demir Döküm,904L Paslanmaz Çelik ve 316 Paslanmaz Çelik
Kauçuk Parçalar	Nitrile, EPDM ve Flourinated Kauçuk
Max. Basınç	16 bar
Gösterge Sıcaklığı	0 – 90°C (V serisi için lokal uygulamada)
Sensör Sıcaklığı	GL ve FA sensör için 120°C / GSS ve FSS sensör için 250°C
Koruma Sınıfı	IP 43 (Standart) / IP65 (Opsiyonel)
Bağlantı Şekli	DN15-40 NPT dişli bağlantı / DN15-500 DIN-ANSI Flanş (Wafer)
Alarm Çıkışı	Mikro Switch kontak – max. 380VAC ,15A
Tekrarlama	± %2 den daha iyi
Hystereses	% 10
CE uygunluk	EU Directive 72/23/EEC ve 89/336/EEC - PE Directive 97/23/EG

■ **SENSÖR EBADLARINA GÖRE ÖLÇÜM ARALIKLARI**

V1			
Dim. DN		lit/min	MC×(S2)
1/2" DN 15	GL,GSS FA, FSS	0,4 – 0,8	0,1
		0,6 – 1,2	0,15
		1 – 2	0,25
		1,6 – 3,2	0,4
		2 – 4	0,5
		2,4 – 4,8	0,6
		3,2 – 6,4	0,8
		4 – 8	1
		6 – 12	1,5
		8 – 16	2
		10 – 20	2,5
		12 – 24	3
		16 – 32	4
		3/4" DN 20	GL,GSS FA, FSS
6 – 12	1,5		
8 – 16	2		
10 – 20	2,5		
12 – 24	3		
16 – 32	4		
1" DN 25	GL,GSS FA, FSS	8 – 16	2
		10 – 20	2,5
		12 – 24	3
		16 – 32	4
		24 – 48	6
		36 – 72	9
FA, FSS	50 – 100	12,5	
1 1/4" DN 32	FA, FSS	20 – 40	5
		28 – 56	7
		40 – 80	10
		60 – 120	15
		80 – 160	20
1 1/2" DN 40	GL, FA, FSS	20 – 40	5
		28 – 56	7
		40 – 80	10
		60 – 120	15
		80 – 160	20
FA, FSS	100 – 200	25	
2" DN 50	FA, FSS	40 – 80	10
		60 – 120	15
		80 – 160	20
		120 – 240	30
		160 – 320	40
2 1/2" DN 65	FA, FSS	60 – 120	15
		80 – 160	20
		120 – 240	30
		160 – 320	40
		240 – 480	60
		280 – 560	70
3" DN 80	FA, FSS	120 – 240	30
		160 – 320	40
		240 – 480	60
		320 – 640	80
		400 – 800	100
4" DN 100	FA, FSS	160 – 320	40
		280 – 560	70
		400 – 800	100
		600 – 1200	150
		700 – 1400	175
5" DN 125	FA, FSS	400 – 800	100
		600 – 1200	150
		800 – 1600	200
		1000 – 2000	250
6" DN 150	FA, FSS	600 – 1200	150
		800 – 1600	200
		1200 – 2400	300
		1400 – 2800	350
		1500 – 3000	375
8" DN 200	FA, FSS	800 – 1600	200
		1200 – 2400	300
		1600 – 3200	400
		2400 – 4800	600
		2500 – 5000	625
10" DN 250	FA, FSS	1600 – 3200	400
		2000 – 4000	500
		3200 – 6400	800
		4000 – 8000	1000

V15			
Dim. DN		lit/min	MC×(S25)
1/2" DN 15	GL,GSS FA, FSS	0,4 – 2	0,4
		1 – 5	1
		2 – 10	2
		4 – 20	4
		6 – 30	6
		8 – 40	8
		3/4" DN 20	GL, GSS FA, FSS
6 – 30	6		
8 – 40	8		
15 – 75	15		
1" DN 25	GL, GSS FA, FSS	6 – 30	6
		12 – 60	12
		16 – 80	16
		24 – 120	24
FA, FSS	30 – 150	30	
1 1/4" DN 32	FA, FSS	8 – 40	8
		20 – 100	20
		40 – 200	40
		50 – 250	50
1 1/2" DN 40	GL, FA, FSS	8 – 40	8
		20 – 100	20
		40 – 200	40
		60 – 300	60
2" DN 50	FA, FSS	20 – 100	20
		40 – 200	40
		70 – 350	70
		100 – 500	100
2 1/2" DN 65	FA, FSS	20 – 100	20
		50 – 250	50
		100 – 500	100
		160 – 800	160
3" DN 80	FA, FSS	40 – 200	40
		80 – 400	80
		160 – 800	160
		240 – 1200	240
4" DN 100	FA, FSS	80 – 400	80
		160 – 800	160
		250 – 1250	250
		400 – 2000	400
5" DN 125	FA, FSS	100 – 500	100
		200 – 1000	200
		400 – 2000	400
		600 – 3000	600
6" DN 150	FA, FSS	200 – 1000	200
		400 – 2000	400
		600 – 3000	600
		900 – 4500	900
8" DN 200	FA, FSS	400 – 2000	400
		600 – 3000	600
		1000 – 5000	1000
		1500 – 7500	1500
10" DN 250	FA, FSS	600 – 3000	600
		1000 – 5000	1000
		1600 – 8000	1600
		2400 – 12000	2400

S-METER SAYAC OTOMASYON SİSTEMLERİ SAN.TİC.LTD.ŞTİ.

İsmetpaşa Mahallesi Çiçek Sokak No:4 77100 YALOVA-TURKIYE

Tel: 226-8126000 Fax: 226-8115989 E-mail: sayac@sayac.com